

# TEATRO DE LOS HÉROES

CD. CHIHUAHUA



Ficha Técnica



GOBIERNO  
DEL ESTADO  
DE CHIHUAHUA

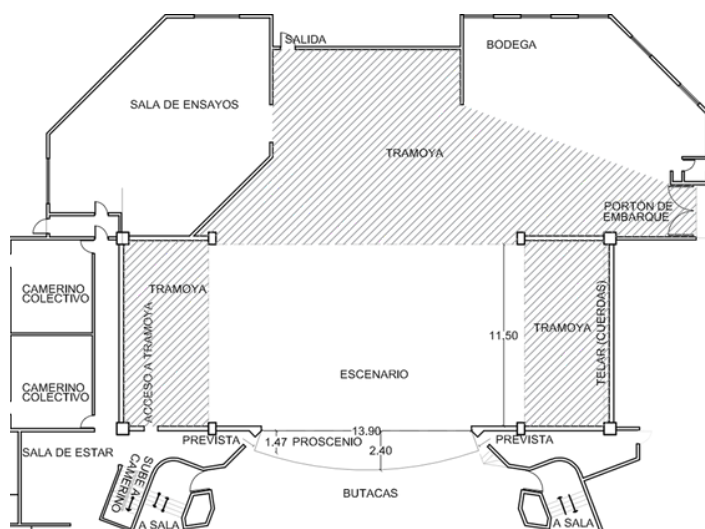
SECRETARÍA  
DE CULTURA



red de teatros  
CHIHUAHUA



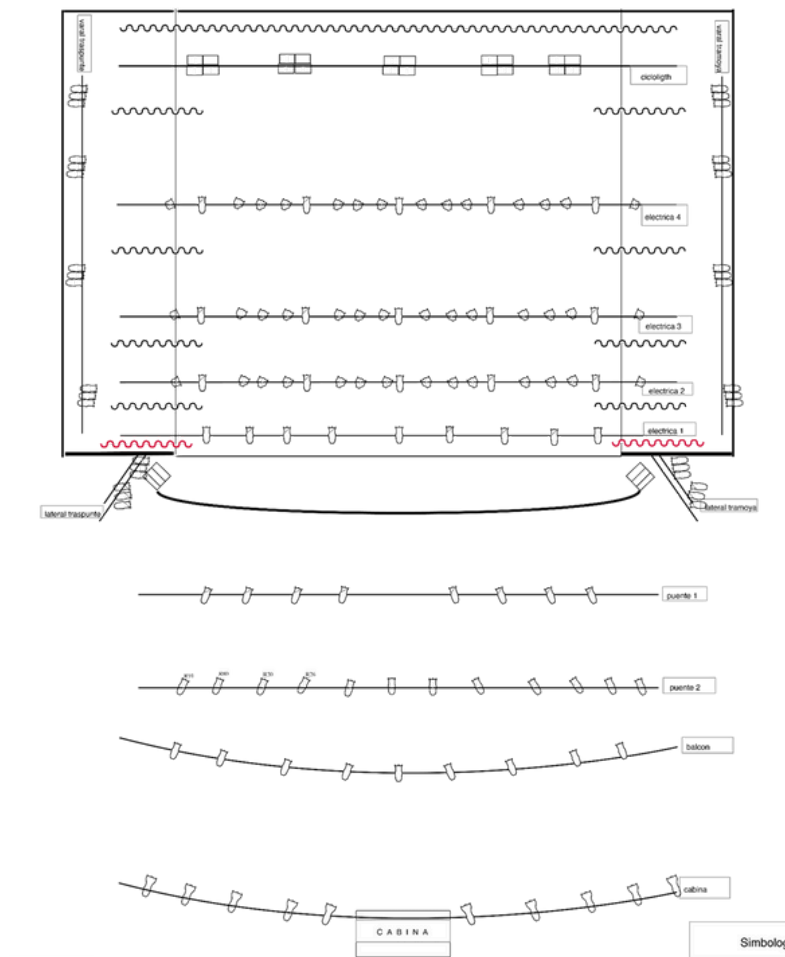
# Escenario



Aforo 1,554 personas



## Iluminación



- 30 reflectores elipsoidal para lámpara de 575 Watts con ángulo de 26° ETC Source four Junior 426
- 30 reflectores elipsoidal para lámpara de 575 Watts con ángulo de 36° ETC Source four Junior 426
- 30 reflectores 30 elipsoidal para lámpara de 750 Watts con ángulo de 26° ETC Source four Junior 426
- 26 reflectores elipsoidal para lámpara de 750 Watts con ángulo de 36° ETC Source four Junior 426
- 10 reflectores elipsoidal de 6" para lámpara de 575 Watts con ángulo de 10° ETC Source four Junior 426
- 15 reflectores tipo fresnel de 6" para lámpara de 300 a 1000 Watts Colortran 213-5152
- 5 reflectores tipo ciclorama para 4 lámparas de 1000 watts Colortran FAR.CYC 108-395
- 44 reflectores de ángulo de cobertura variable para lámpara de 575 watts con 4 lentes intercambiables ETC Source four par EA
- 5 varas eléctricas dentro de escenario (24 circuitos por vara). 2 laterales (20 circuitos). 2 puentes (40 circuitos). 2 torres laterales (20 circuitos). 2 balcones (30 circuitos).



## Audio

### Cabina

- 2 Monitores de cabina Bafle Yamaha MSP-5
- Consola de 40 canales Yamaha M3000-40
- 4 acondicionadores Furman PL-PRO
- 2 Reguladores Furman AR-1220
- Mini- Disc Tascam 350
- Casetera DENON DN-780 R
- Grabadora de Cd's Marantz CDR 510
- Procesador Lexicon MPX-550
- Compuerta Drawmer DS 201
- Compresor Drawmer DL 441
- 3 Ecualizador multifunción Sabine GRQ3102
- 2 Amplificador LAX MA 5200
- 8 líneas para monitores

### Lado izquierdo

- Amplificador LAX MA3200
- Amplificador LAX MA 5200
- 2 Bafles de 2 Vías Bi – amplificados marca Renkus- Henz PNX121-T
- 2 Subwoofer 2 X18" Renkus-Heinz DRS 18-2

### Lado Derecho

- Amplificador LAX MA3200
- Amplificador CROW 3600
- 2 Bafles de 2 Vías Bi – amplificados Marca Renkus- Henz PNX121-T
- 2 Subwoofer 2 X18" Renkus-Heinz DRS 18-2

### Sonido central

- 4 Bafles de 3 vías  
amplificados Marca Renkus- Henz STX2
- 4 Bafles de 2 Vías Bi amplificados Marca Renkus- HPNX121-T
- 4 amplificadores LAX MA3200
- 2 amplificadores LAX MA 5200
- 2 amplificadores LAX MA 7200
- Ecualizador Multifunción Sabine GRQ3102
- Procesador Digital BAMP NEXIA- SP

### Sonido lateral

- Ecualizador multifunción Sabine GRQ3102
- Procesador digital BAMP NEXIA- SP

### Micrófonos alámbricos

- 4 Micrófonos de mano Shure SM57
- 6 Micrófonos de Mano Shure SM58
- 32 entradas para micrófonos en el escenario
- 12 entradas para retornos en el escenario
- 5 cajas directas
- 2 micrófonos ambientales

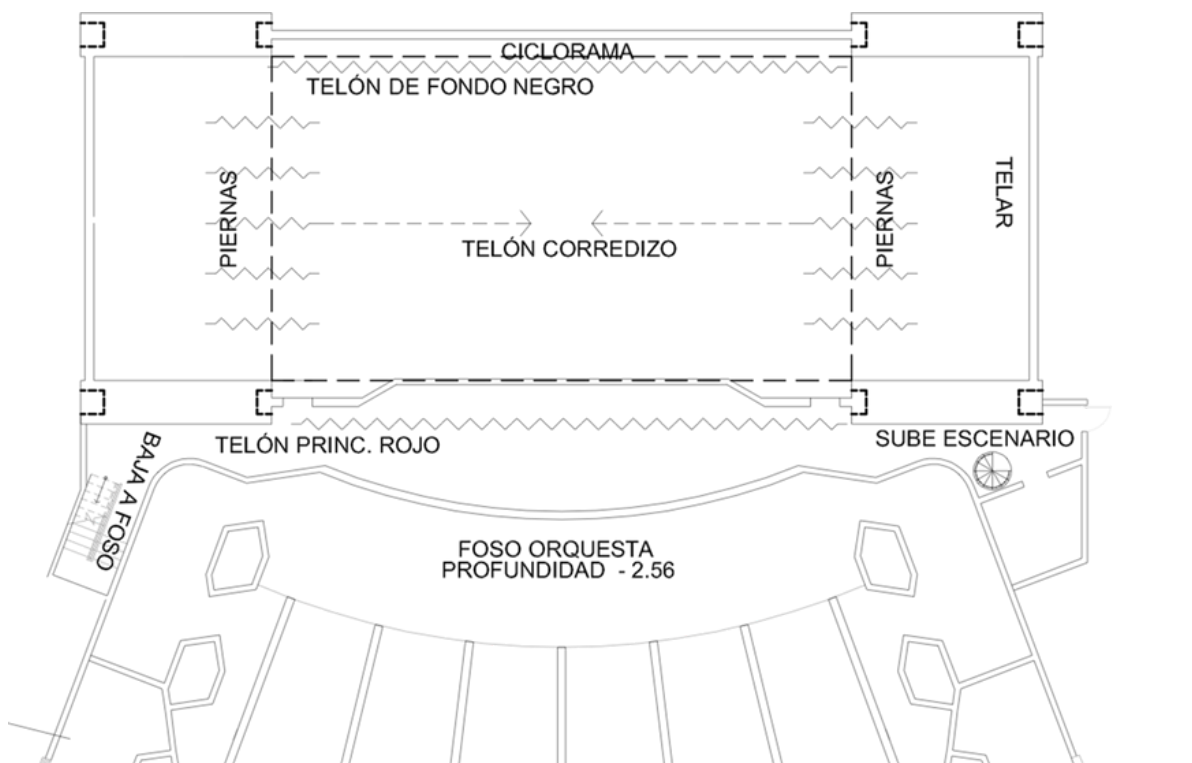
### Monitoreo

- 4 Bafles de 2 Vías  
Rango Completo  
Renkus – Heinz TRX-121



## Drapería

- Telón Principal rojo con bambalín
- Concha acústica
- Telón de fondo negro y comodín negro
- Linóleoum
- 3 juegos de piernas con bambalinas
- Pantalla 8x5 mts/ pantalla supertitulaje
- Ciclorama blanco -juego de practicables (.45 .30 y .15 mts)
- Diente de tiburón blanco y negro





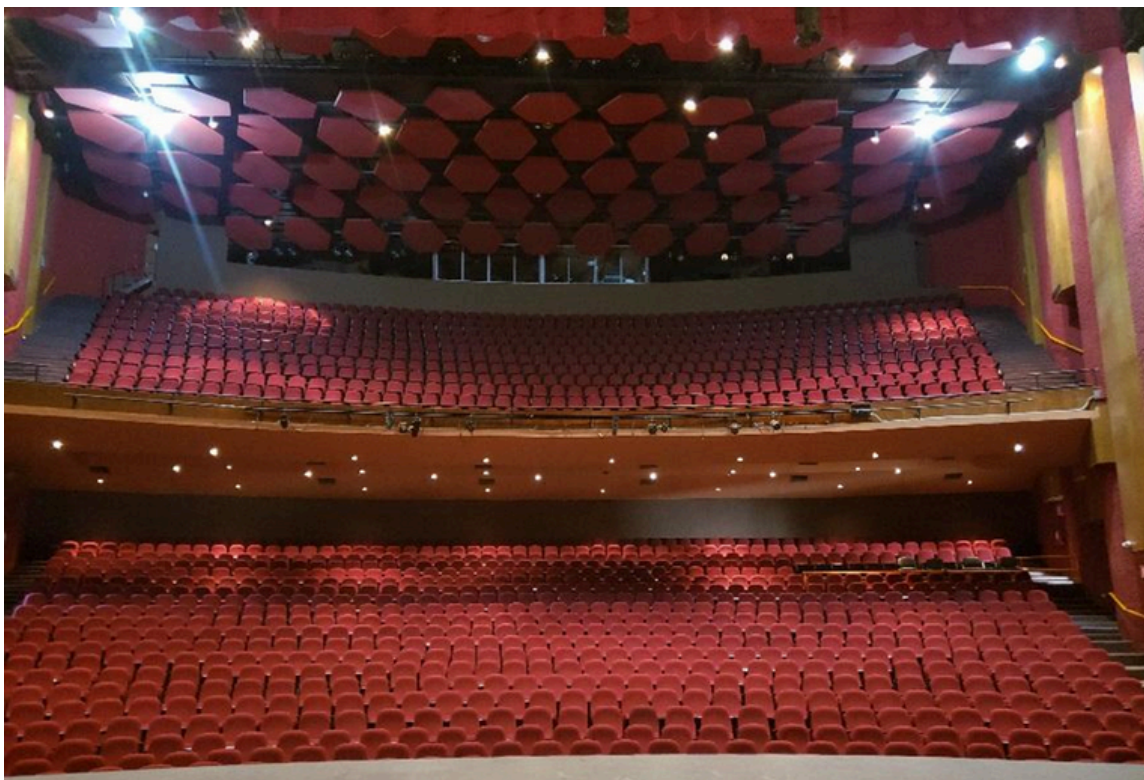
## Tramoya

### Foso de orquesta

- 46 varas de fierro dulce
- Sistema contrapesado
- Altura máxima de varas: 24 m
- Longitud de varas: 19 m
- Distancia entra varas: 20 cm
- Carga por varas: 300 kg.

### Desahogos

- Acceso de actores al foro por el lado derecho del escenario.
- Comunicación de lado a lado del escenario por pasillo debajo del escenario.
- Puerta de acceso de escenografía: 3.40 m de ancho x 5.30 m de altura.







## Servicios

-Piano de cola Steinway and sons modelo D

## Personal

Supervisora administrativa: Rosa Idaly González Burrola

Supervisor operativo de teatros: René Valencia

Jefe de Foro: Marco Antonio Lozano Morín

Audio e iluminación: Enrique González Caldera, Felipe Chávez Prieto, Alejandro Peña de la O, Ezequiel Pérez Chacón.

Tramoya: Roberto Carrillo Bosch, Fermín Venzor Venzor

Mantenimiento: Raúl Flores Olvera y Jorge Olivas Villa

